



# CORRESPONDENTE DO BEM

## EDITORIAL

O Correspondente do Bem teve seu início em 2004, como um projeto piloto com a participação de 20 crianças e adolescentes. Estes participantes moravam em 4 instituições de abrigo da cidade de São Paulo e passaram a se corresponder com 20 voluntários.

O projeto foi ampliado e hoje tem parceria com 13 instituições de abrigo e 3 núcleos sócio-educativos, somando um total de 400 crianças e adolescentes que se beneficiam com o Correspondente do Bem. Realizamos grande trabalho para adesão destes 400 voluntários que se correspondem com estas crianças e adolescentes. O projeto foi divulgado em sites de voluntariado, sites de terceiro setor, vários programas televisivos, entre eles Ação Global, Jornal da Record, Brasil das Gerais e algumas mídias impressas, como Metro News e Jornal do Trem.

Atualmente, existem várias instituições que esperam a implantação do projeto Correspondente do Bem e uma longa fila de espera de voluntários que aguardam a primeira carta de seus futuros correspondentes.

O sucesso deste projeto está relacionado à colaboração de todos os voluntários. Sabemos que ele exige dedicação, perseverança e compreensão. Por isso, deixamos aqui o nosso muito obrigado a você.



### Nesta edição:

Algumas Considerações	2
-----------------------	---

Funcionamento	2
---------------	---

Dúvidas mais frequentes	3
-------------------------	---

Instituições Parceiras	3
------------------------	---

Final do Ano	4
--------------	---

**Mesmo que ele**

**esteja**

**atrasado:**

**Não espere**

**pela**

**carta dele:**

**Escreva**

**outra carta !!**

**Nunca é**

**demais**

## Por que não recebo a carta da do meu correspondente no prazo?

Observamos dois motivos mais frequentes no atraso do envio das cartas:

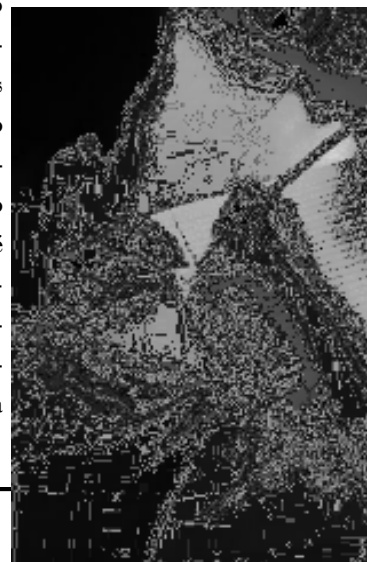
1. As crianças ou adolescentes dependem da rotina da instituição para ajudá-los na escrita das cartas e envio das mesmas e muitas vezes pode ocorrer de não haver um número suficiente de educadores que possam ajudá-los na atividade de escrita das cartas ou então, a rotina de postagem das cartas pode não ser no mesmo dia em que foi escrita.
2. As crianças e adolescentes apresentam muita dificuldade de leitura e escrita e podem também apresentar dificuldade de estabelecimento de vínculo afetivo, fazendo com que relute na escrita das cartas.

**É muito importante a frequência para ajudá-los a criar um vínculo afetivo, incentivá-los a escrever e desejarem permanecer no projeto**

## ALGUMAS CONSIDERAÇÕES

O projeto Correspondente do Bem pode gerar muita ansiedade em seus participantes. Entre os principais motivos, do ponto de vista do voluntário, está a demora na chegada da carta ou pelo fato de a criança ou o adolescente não ser exatamente o que o voluntário esperava. Também podem gerar ansiedade os conteúdos trazidos nas cartas, que podem ser difíceis de lidar. Mas estas dificuldades devem ser um desafio para os voluntários e são inerentes ao projeto Correspondente do Bem.

Por sua vez, a criança ou o adolescente também fica muito ansioso aguardando a chegada da carta de seus voluntários. E quando elas não chegam, podem causar muita angústia. Aqui, aproveitamos para ressaltar que, especialmente as crianças e adolescentes residentes em abrigos sofreram algum tipo de perda no vínculo com seus pais ou familiares. Desta forma, o estabelecimento de um novo vínculo afetivo com o voluntário pode ser difícil, levar um tempo maior do que o voluntário esperava, mas sabemos que esta troca de correspondências é muito importante para quem participa. Ela possibilita a vivência de um vínculo afetivo diferente, a existência de um correspondente que acolha e compartilhe os conteúdos que a criança ou o adolescente deseja escrever. A troca contínua de correspondências torna-se um exercício constante de reflexão que auxilia na construção e reconstrução da história de vida dos correspondentes.



Como é a  
Central de  
Atendi-  
mento  
???

Onde  
ficam as  
Cartas  
??

Quem é da  
equipe  
???

O Projeto mantém em sua sede uma equipe responsável por esclarecer e oferecer informações a respeito dos objetivos e modo de funcionamento do Correspondente do Bem.

Em relação ao abrigo a equipe técnica do Projeto Correspondente do Bem apresenta o projeto para o quadro técnico da instituição e mantém contato sistemático, com o intuito de implantá-lo, bem como acompanhar o desenvolvimento do mesmo junto à instituição.

Em relação à criança/adolescente é oferecida uma oficina aos interessados em participar do Correspondente do Bem, com o intuito de esclarecer os objetivos e modo de funcionamento, bem como instrumentalizá-los para o início do trabalho.

Quanto aos voluntários estamos sempre a disposição através de contacto telefônico ou por carta para que ele possa se comunicar com a equipe e também mantemos um site com informações atualizadas sobre o Correspondente do Bem, através do qual o voluntário pode obter mais informações como também se cadastrar.

Assim, a equipe coloca-se à disposição para o esclarecimento de qualquer dúvida.

Dada início à correspondência entre o voluntário e a criança ou o adolescente, uma profissional manipula todas as cartas, como objetivo de controlar os prazos, além de manter os e informações relevantes ao projeto

São elaboradas reuniões semanais com a equipe técnica para supervisão e aprimoramento do trabalho, além destas reuniões, anualmente são realizadas avaliações do Projeto, de sua atuação junto às instituições parceiras, com os correspondentes e com os voluntários.

O Projeto conta, ainda, com o trabalho de um profissional da área da psicologia. Ele realiza a leitura das cartas, garantindo assim a avaliação qualitativa, bem como a certificação de que ne-

## DÚVIDAS MAIS FREQUENTES

### **Não sei o que é adequado ou não escrever ao meu correspondente.**

O conteúdo das cartas é livre. Procure sempre dar uma continuidade ao conteúdo das cartas que estão sendo trocadas. Outro ponto a prestar atenção é a idade da criança ou adolescente e o seu nível de compreensão dos conteúdos que estão sendo trocados para que a comunicação aconteça de fato.

### **O que não pode ser escrito ao meu correspondente, em nenhuma hipótese?**

Não podem ser trocados os endereços, e-mails, blogs e telefones entre os participantes.

### **Posso encaminhar fotos ao meu correspondente?**

Sim, podem ser encaminhadas fotografias, cartões postais, figuras para seu correspondente.

A fotografia é muito importante para as crianças e adolescentes, pois os ajuda na concretização da imagem do voluntário com quem estão estabelecendo o vínculo afetivo.

### **Estou atrasado e com dificuldades para escrever e carta, posso enviá-la daqui a alguns dias?**

Os atrasos geram muita ansiedade nas crianças e adolescentes. Se você está com dificuldades, é melhor encaminhar a carta por e-mail ou fax.

Nestes momentos, é preciso repensar se esta dificuldade é temporária ou permanente. Se for permanente, por favor, entre em contato imediatamente com a equipe técnica do projeto, caso contrário, será feito o desligamento, podendo outro voluntário assumir seu lugar.

## SOBRE AS NOSSAS INSTITUIÇÕES PARCEIRAS

O projeto Correspondente do Bem começou seu trabalho fazendo parcerias exclusivamente com abrigos. Hoje, trabalha em parceria também com núcleos sócio-educativos.

### **Você sabe a diferença entre Abrigo e Núcleo Sócio educativo ?**

O **abrigo** é uma medida de proteção provisória, prevista no Estatuto da Criança e do Adolescente, que objetiva o acolhimento de crianças e adolescentes que estejam em situação de vulnerabilidade, ou seja, negligência, maus tratos, abandono, violência física, abuso sexual.

Ao abrigo cabe zelar pelo desenvolvimento global das crianças, garantindo acesso à educação, saúde, bem como acompanhar o crescimento das crianças

O **Núcleo Sócio-educativo** é um local freqüentado por crianças e adolescentes, no horário complementar ao da escola pública. As famílias cujas crianças e adolescentes freqüentarão os núcleos são selecionadas por nível de vulnerabilidade. Os núcleos devem ser um espaço privilegiado que forneça diferentes atividades: pedagógicas, esportivas, música, cursos profissionalizantes, além de cuidados como alimentação. Estas atividades devem colaborar na melhoria das condições de sobrevivência, de escolarização, do acesso à cultura e à saúde de seus participantes.

Com isso, muitos de vocês estão se correspondendo com crianças e adolescentes que moram com suas famílias e freqüentam núcleos pertencen-

## **CORRESPONDENTE DO BEM**

Presidente: Muriel Matalon

Coordenação: Lígia Fromer

Equipe Técnica:

Fabiana Carone,

Helena Slywitch,

Luciana de Moraes Netto e

Mariana Belluzzi Ferreira

## **TURMA DO BEM**

Rua Padre Joao Manoel, 222 cj. 19

Cep 01411000 São Paulo SP

Fone 11-30859303 Fax. 30854138

e-mail:

[correspondente@turmadobem.org.br](mailto:correspondente@turmadobem.org.br)

!

[www.turmadobem.org.br](http://www.turmadobem.org.br)

### **IMPORTANTE**

DÊ UMA ATENÇÃO ESPECIAL À SUA LETRA, POIS A MAIOR PARTE DOS CORRESPONDENTES TEM DIFICULDADE DE LEITURA E ESCRITA.

PARA AS CRIANÇAS E ADOLESCENTES QUE APRESENTAM MUITA DIFICULDADE NA ESCRITA, INDICAMOS QUE O VOLUNTÁRIO ESCREVA A CARTA EM LETRA DE FORMA

MAIS UMA VEZ LEMBRAMOS QUE A EQUIPE TÉCNICA DO PROJETO ESTÁ SEMPRE À SUA DISPOSIÇÃO PARA O ESCLARECIMENTO DE QUALQUER DÚVIDA.



## **Final do Ano**

### **NATAL**

Alguns voluntários, nessa época do ano, gostam de presentear seus correspondentes. Caso você tenha interesse, sugerimos sempre os presentes relacionados à leitura e à escrita, tais como: livros, gibis, papéis de carta, adesivos, lápis etc. Outros tipos de presentes, no entanto, também podem ser enviados aos correspondentes nessa época do ano.

### **FÉRIAS**

O Correspondente do Bem fará um período de férias entre 20 de dezembro de 2006 e 21 de janeiro de 2007.

Nesse período, as instituições parceiras do projeto possuem a maior parte de suas crianças e adolescentes também em férias com suas famílias.

Se, nesse período, você enviar uma carta, ela será recebida pela equipe do projeto, mas será enviada ao seu correspondente apenas após o término das férias do projeto.

**O Correspondente do Bem,**

**mais uma vez agradece a sua participação e deseja a você um ótimo final de ano!!**